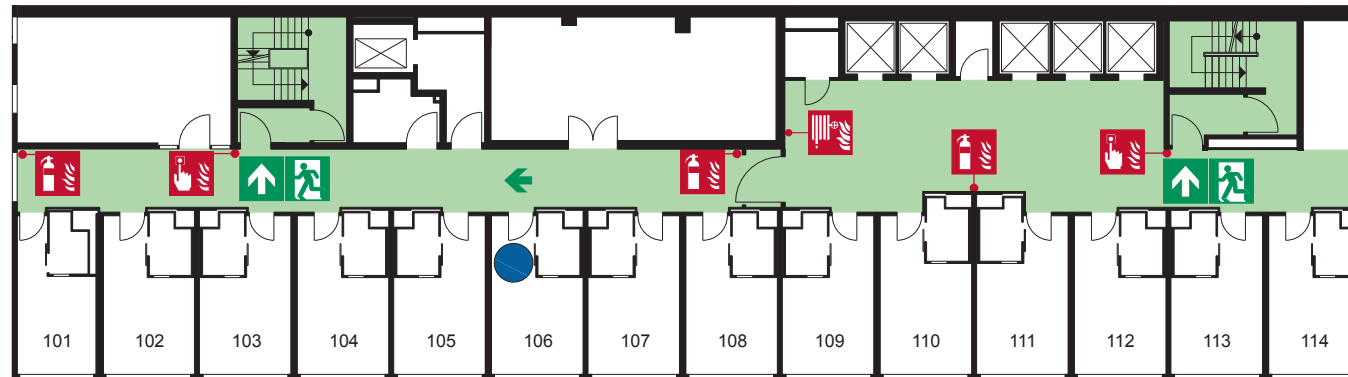











Fluchtweg / escape way / issue de secours



1. Ebene / 1. floor / 1.étage

-  Standort
your position
vous êtes ici
-  Feuerlöscher
fire extinguisher
extincteur d'incendie
-  Brandmelder
fire alarm call point
l'avertisseur d'incendie
-  Wandhydrant/
Löschschlauch
fire hose reel
tuyau d'incendie
-  Notausgang
mit Richtungspfeil
emergency exit
sortie de secours
-  Fluchtweg
escape route
issue de secours

Objekt: Hotel		
Stand: 01/2011	Plan-Nr.: 01.02.11	Fa
Planersteller: Herzbergstraße 59 10385 Berlin Tel.: 030 / 56700473 Internet : www.f-plan.de		
		

								
	Im Brandfall werden Sie alarmiert! Folgen Sie bitte den Anweisungen des Personals. Bewahren Sie Ruhe. Wenn Sie selbst einen Brand entdecken, Tür schließen und Brand sofort melden.	In case of fire you will be warned! Please comply with the instructions of our staff. Keep calm. Should you discover a fire, close the door and report the fire at once.	En cas d'incendie vous serez alerté! Suivez les instructions du personnel. Gardez votre sang-froid. Si vous découvrez un début d'incendie, fermez la porte et donnez l'alarme en composant le numéro de			Sollte der Fluchtweg durch Rauch versperrt sein, - Tür schließen und im Zimmer bleiben, - am Fenster bemerkbar machen, - Feuerwehr abwarten.	Should the escape route be obstructed by smoke, - close the door and stay in the room - attract attention at window, - wait for the fire-brigade.	Si l'issue de secours est envahi par la fumée: - fermez la porte et restez dans votre chambre, - signalez votre présence par la fenêtre, - attendez l'arrivée des secours.
	Telefon 9	phone 9	téléphone 9			Im Brandfall Aufzüge nicht benutzen.	Don't use the elevator in case of fire.	Dans le cas de feu n'utilisez pas les ascenseurs.